

HIPER

ИНСТРУКЦИЯ ПО НАСТРОЙКЕ RAID НА ПЛАТФОРМЕННЫХ УСТРОЙСТВАХ HIPER

ПОДГОТОВКА К НАСТРОЙКЕ

Для начала настройки Raid группы на платформенном устройстве необходимо:

- Установить процессор и модули памяти
- Установить накопители в зависимости от целей и задач
- Подключить кабель питания платформенного устройства

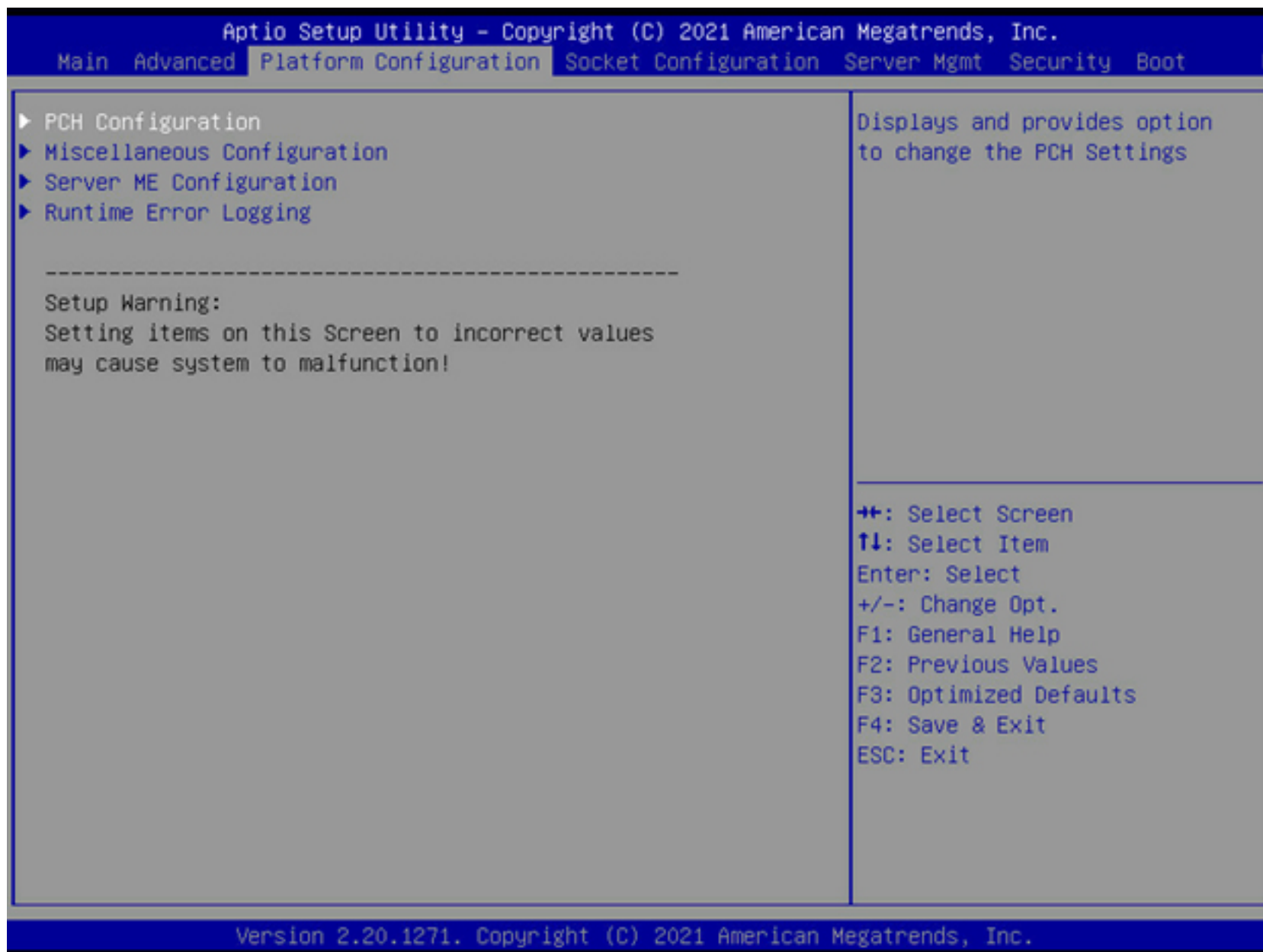
При запуске системы после этапа инициирования появится возможность войти в BIOS устройства посредством нажатия клавиш DEL или ESC .

Управление в BIOS происходит посредством клавиатуры либо мыши, значения клавиш всегда указано в правой нижней части экрана BIOS.

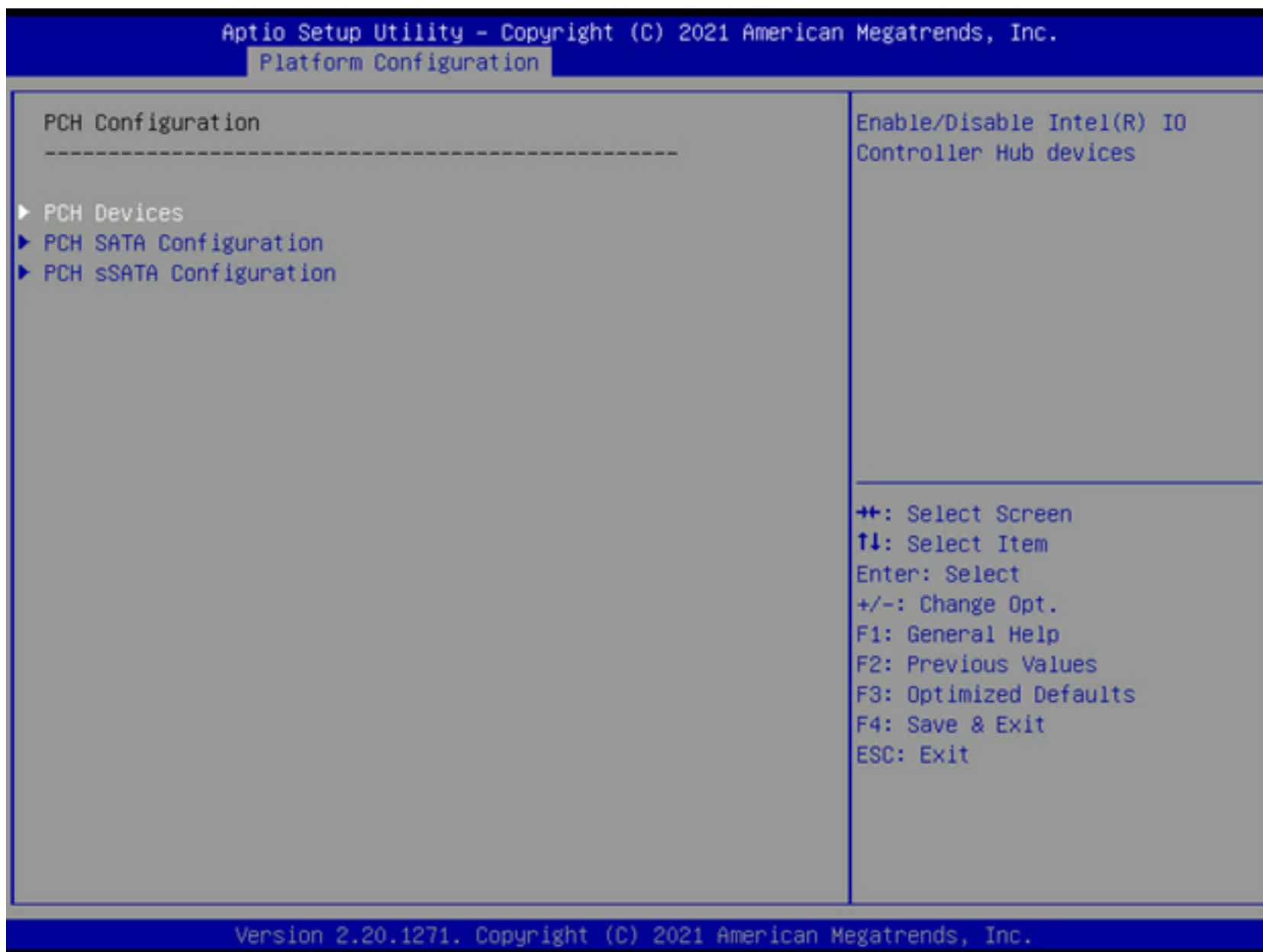
НАСТРОЙКА В BIOS

Ниже представлена инструкция по настройке RAID группы с использованием встроенного RAID и накопителей формата Serial ATA (SATA).

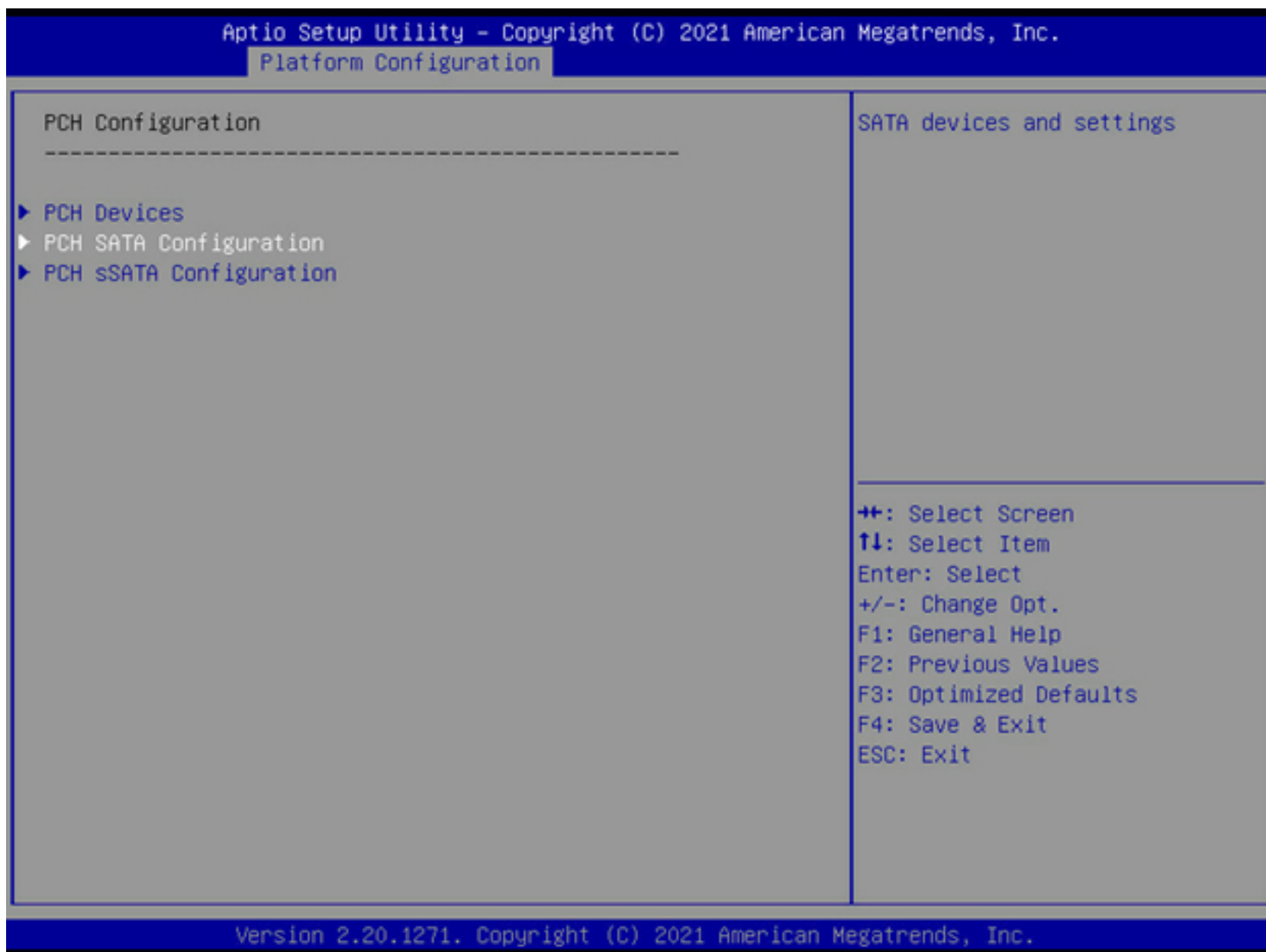
1. Необходимо перейти во вкладку Platform Configuration и выбрать раздел «PCH Configuration».



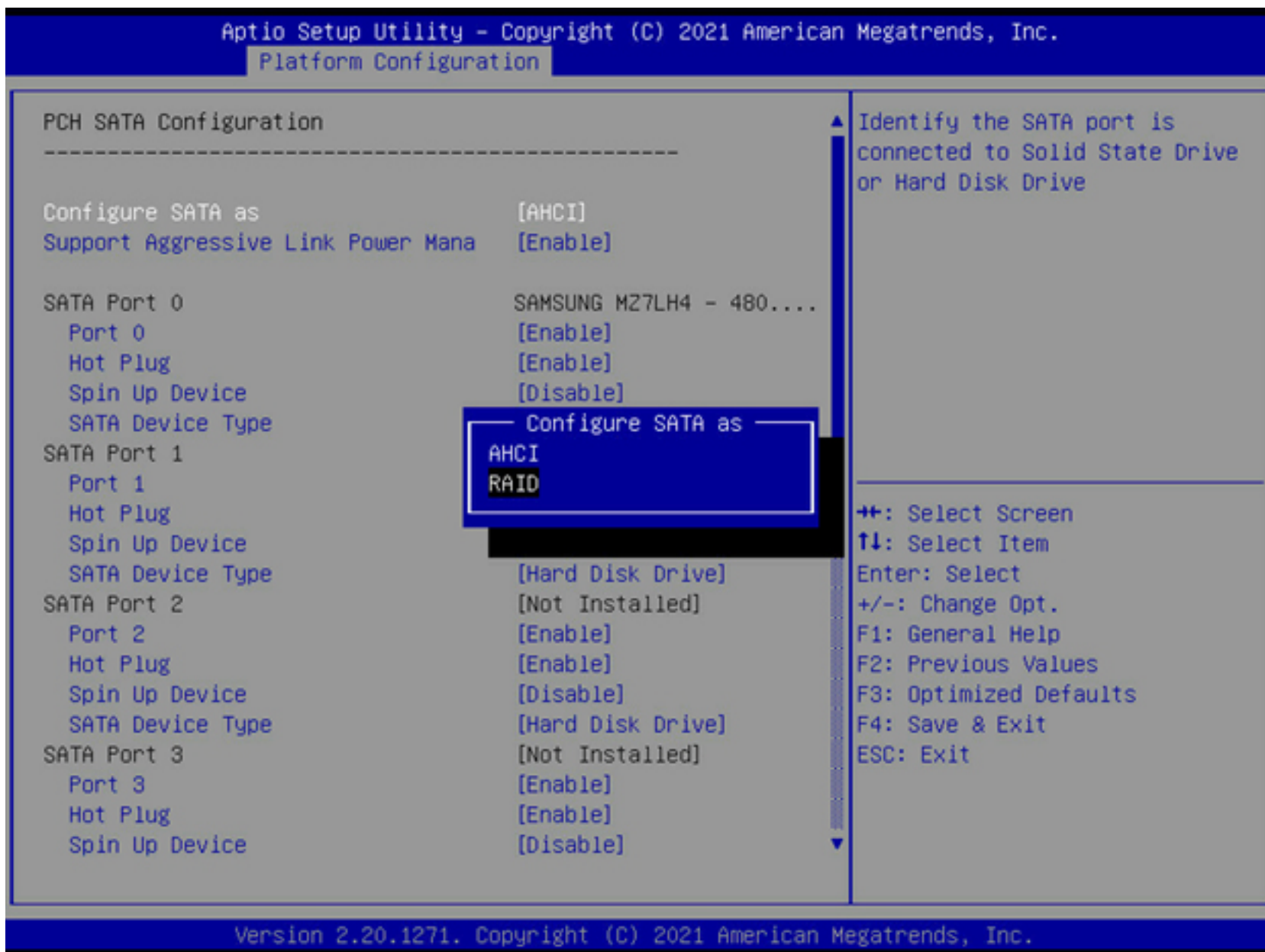
1.2. В разделе «PCH Configuration» вы можете получить информацию по установленным накопителям, а также произвести настройку RAID групп на основе установленных в платформу накопителей.



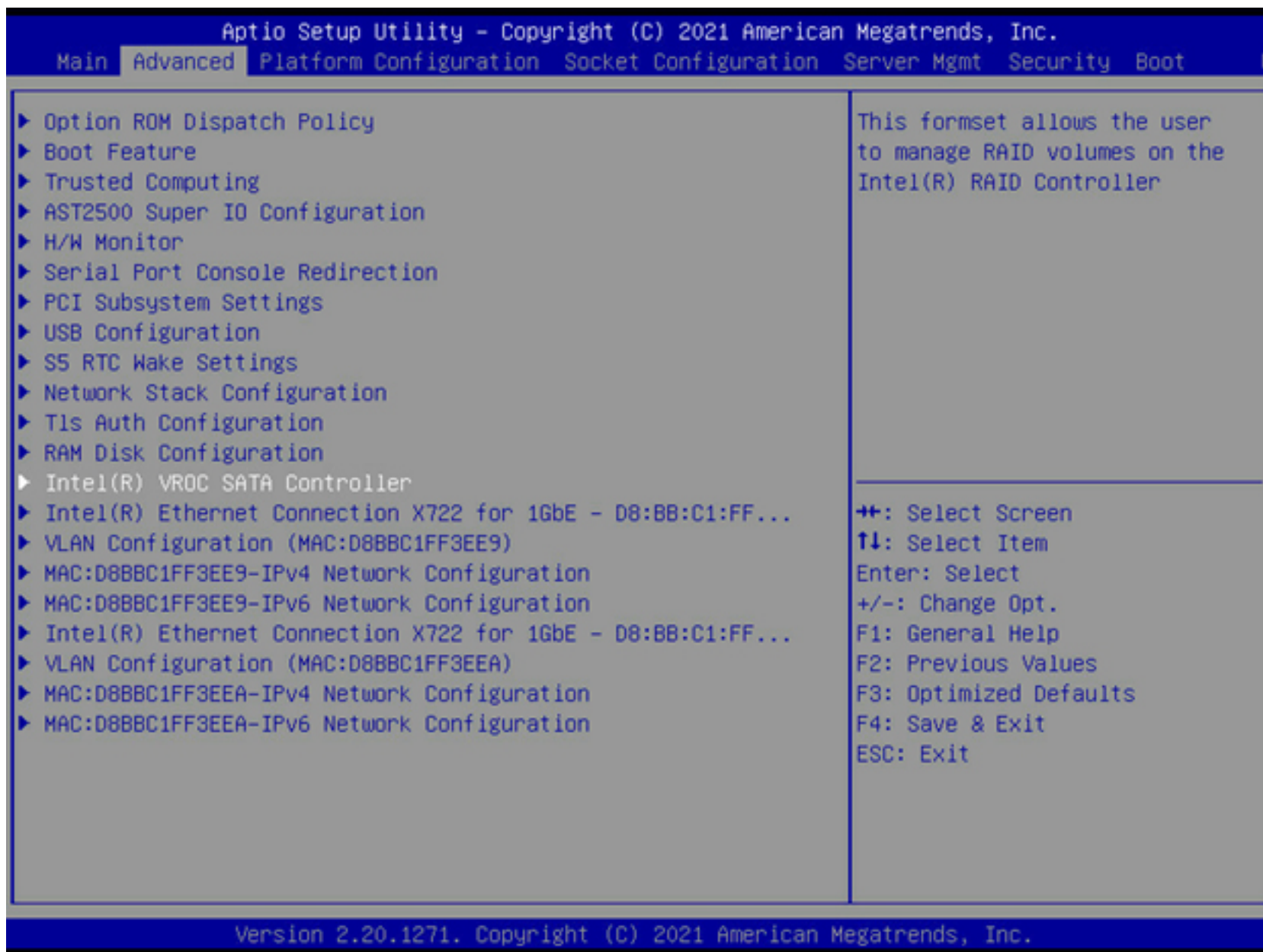
2. В зависимости от того, какого типа накопитель и RAID контроллер используются в платформе, необходимо выбрать один из вариантов настройки PCH. В данном случае это «PCH SATA Configuration».



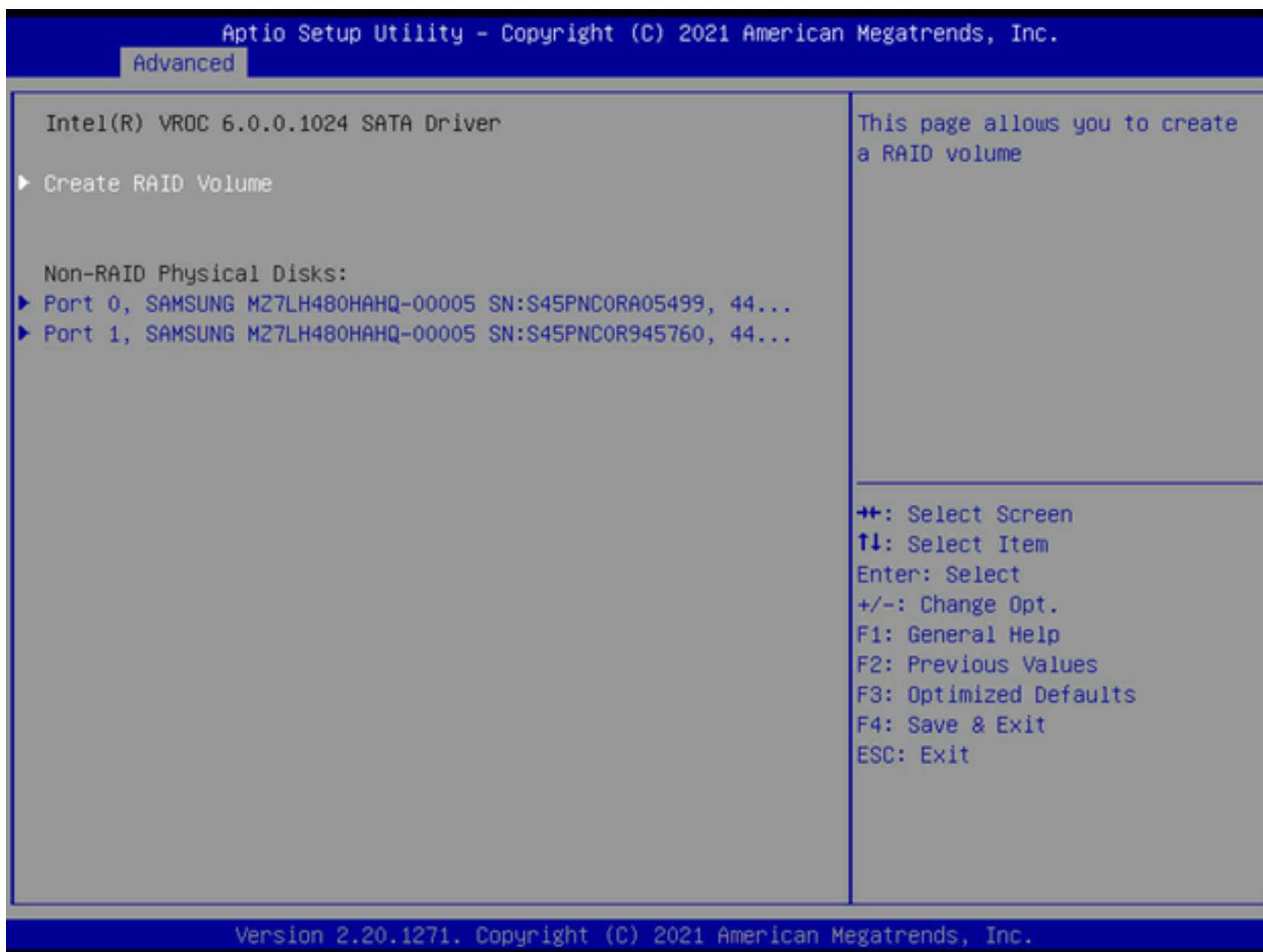
3. В подразделе PCH SATA Configuration необходимо выбрать пункт «Configure SATA as» и выставить значение на «RAID».



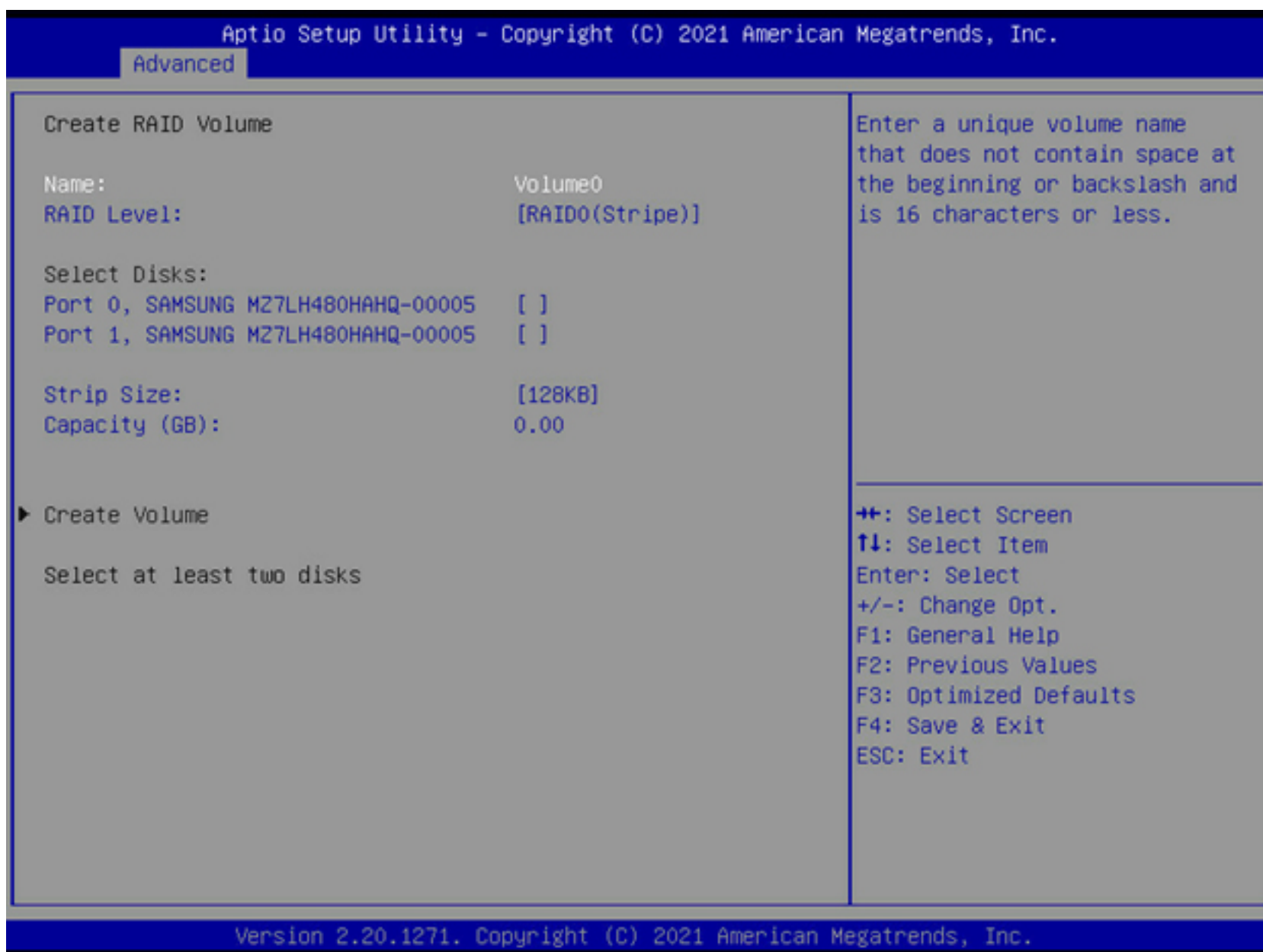
4. Далее необходимо перейти во вкладку Advanced и выбрать раздел «Intel(R) VROC SATA Controller».



5. В разделе «Intel(R) VROC SATA Controller» будут отображены уже существующие RAID группы и свободные накопители, не задействованные ни в каких RAID группах.
Далее необходимо выбрать подраздел «Create RAID Volume».



6. В подразделе «Create RAID Volume» вы можете настроить наименование RAID группы, уровень RAID группы, какие накопители будут включены в RAID группу, длину строки и объем в ГБ.



7. После настройки у вас должно получиться следующее:

- Выбрано имя RAID группы: SysVol_01
- Выбран уровень RAID группы: RAID1(Mirror)
- Выбраны накопители, включенные в RAID группу: (X)

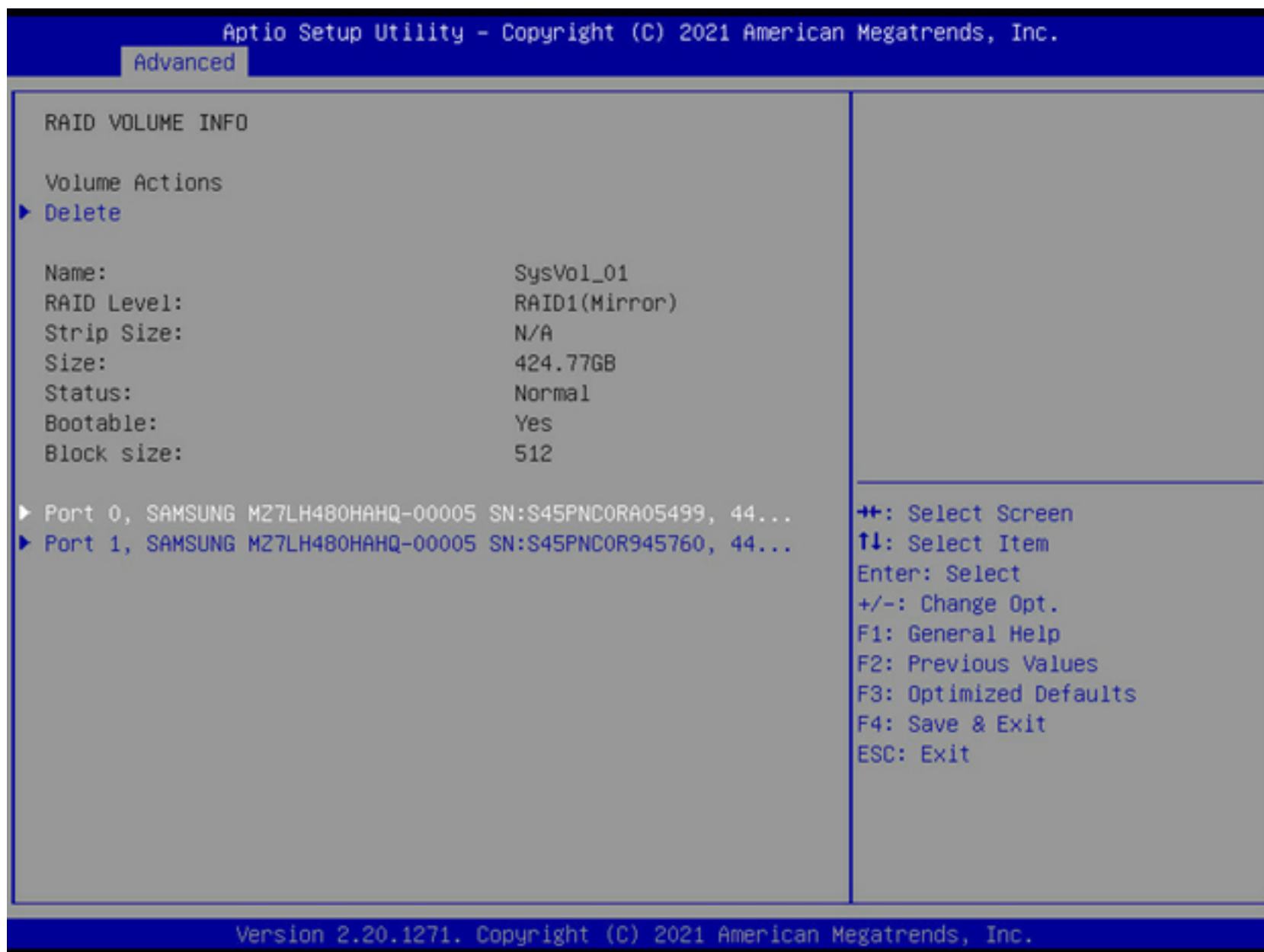


*Объем будет указан, исходя из общего объема всех накопителей. Если объем установленных накопителей не идентичен, для всех дисков будет выбран один и тот же объем по наименее плотному накопителю. Будьте внимательны!

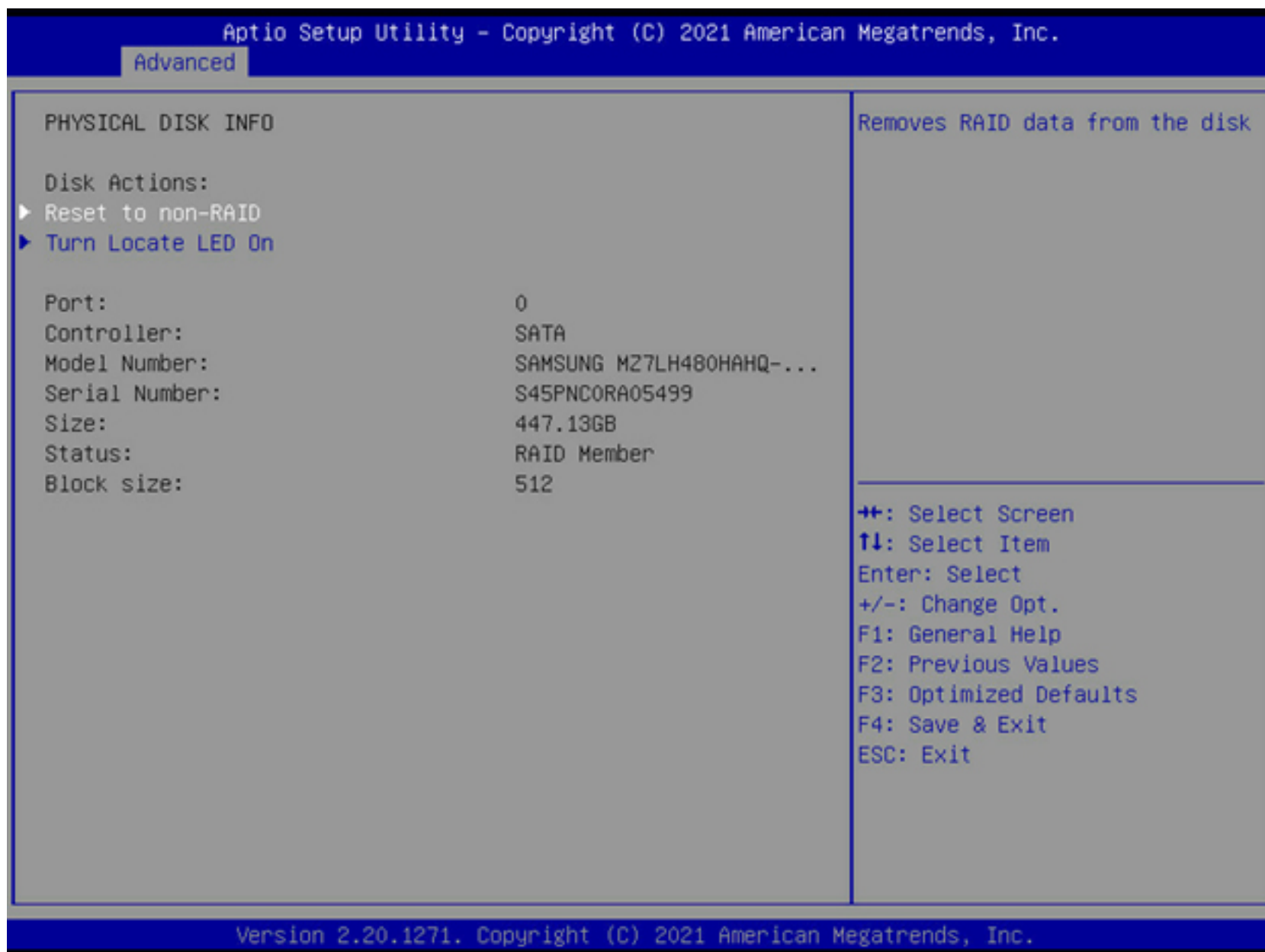
8. В итоге после выхода из подраздела «Create RAID Volume» вы увидите созданную вами RAID группу.

```
Aptio Setup Utility - Copyright (C) 2021 American Megatrends, Inc.
Advanced
Intel(R) VRDC 6.0.0.1024 SATA Driver
▶ Create RAID Volume
RAID Volumes:
▶ SysVol_01, RAID1(Mirror), 424.77GB, Normal
Select to see more information
about the RAID Volume
+↔: Select Screen
↑↓: Select Item
Enter: Select
+/-: Change Opt.
F1: General Help
F2: Previous Values
F3: Optimized Defaults
F4: Save & Exit
ESC: Exit
Version 2.20.1271. Copyright (C) 2021 American Megatrends, Inc.
```

9. Во вкладке Advanced, выбрав подраздел RAID Volume INFO, вы можете управлять накопителями, включенными в ту или иную RAID группу.



10. Вывести данный накопитель из RAID группы.



11. Определить, в какой корзине установлен выбранный накопитель посредством включения мигающей индикации.

