

HIPER

27

QUAD HD
2560x1440

Руководство пользователя



Монитор HIPER Gaming

PB2701

МОНИТОР HIPER GAMING	3
ПРАВИЛА ТРАНСПОРТИРОВКИ, ХРАНЕНИЯ, РЕАЛИЗАЦИИ И УТИЛИЗАЦИИ	3
ДОПОЛНИТЕЛЬНАЯ ИНФОРМАЦИЯ	3
МЕРЫ ПРЕДОСТОРОЖНОСТИ	5
ОБСЛУЖИВАНИЕ И УХОД ЗА МОНИТОРОМ	5
КОМПЛЕКТАЦИЯ	6
ТЕХНИЧЕСКИЕ ХАРАКТЕРИСТИКИ	6
КОММУНИКАЦИОННЫЕ ПОРТЫ И РАЗЪЕМЫ	7
УСТАНОВКА МОНИТОРА НА ПОДСТАВКУ	7
РЕГУЛИРОВКА УГЛА НАКЛОНА	7
УПРАВЛЕНИЕ МОНИТОРОМ	8
ЭКРАННОЕ МЕНЮ	9
СЕРВИСНОЕ ОБСЛУЖИВАНИЕ	15

МОНИТОР HIPER GAMING

Перед началом эксплуатации устройства внимательно ознакомьтесь с данным руководством. В нем содержится важная информация по безопасности при подключении и во время эксплуатации монитора, а также рекомендации по правильному использованию и уходу за изделием. Рекомендуем внимательно прочитать настоящее Руководство пользователя и сохранить его на весь срок эксплуатации монитора. Монитор предназначен для отображения визуальной информации, поступающей с персонального компьютера.

ПРАВИЛА ТРАНСПОРТИРОВКИ, ХРАНЕНИЯ, РЕАЛИЗАЦИИ И УТИЛИЗАЦИИ

- Транспортировка данного оборудования должна производиться вертикально в коробке соответствующей ориентации ручкой вверх. При отправке логистическими компаниями коробку следует помечать как хрупкий груз.
- Хранение должно производиться в сухом, хорошо проветриваемом помещении при температуре от -10°C до $+60^{\circ}\text{C}$ и относительной влажности не более 80%. Устройство требует бережного обращения, предохраняйте его от пыли, грязи, случайных ударов, от воздействия воды, влаги и открытого огня.
- Реализация данного оборудования должна производиться в соответствии с действующим законодательством РФ.
- По окончании срока службы изделия не выбрасывайте устройство вместе с бытовым мусором, а постарайтесь утилизировать его с целью дальнейшей переработки. Утилизировав правильно, Вы помогаете сберечь природные ресурсы, снижаете вред окружающей среде и здоровью людей. Подробную информацию о пунктах приема и утилизации данного оборудования можно получить в местных муниципальных органах управления или на локальных предприятиях по вывозу и переработке мусора.

ДОПОЛНИТЕЛЬНАЯ ИНФОРМАЦИЯ

Изготовитель и его адрес: «ХАЙПЕР Технолоджи Лимитед» 3905 Ту Эксченджскуэр, 8 Конноут плэйс, Гонконг, Китай. Адрес производства: 518100, Китай, провинция Гуандун, Шеньжень. Лонган дистрикт, Йинг Тао Жи индастриал парк, Хуанг Ву роуд, 11, здание 1, 3 этаж. Страна производства: Китай. Изделие имеет сертификат соответствия, выданный Государственным органом по сертификации.

Внешний вид изделия и его характеристики могут быть изменены производителем без предварительного уведомления. Фактический интерфейс устройства может отличаться от представленного в данном руководстве. Комплектация устройства может меняться без предварительного уведомления.



Монитор следует подключать к сети питания переменного тока с номинальным напряжением 220В и частотой 50Гц. При наличии отклонений в напряжении более, чем на 5%, следует производить подключение через стабилизирующие питание устройства и источники бесперебойного питания.



Розетка для подключения должна иметь заземляющее соединение и располагаться в непосредственной близости к оборудованию. Все кабели должны быть хорошо организованы и надежно закреплены.



Если планируется не эксплуатировать устройство в течение длительного времени, то рекомендуется отключить его от сети питания.



Запрещено превышать допустимую электрическую нагрузку при подключении монитора к разветвителям, сетевым фильтрам или удлинителям питания. Перегрузка может стать причиной возгорания или поражения электрическим током.



Перед подключением монитора убедитесь, что шнур питания монитора и компьютера отключены от сети питания. Сначала подключите сигнальный кабель между компьютером и монитором и только потом подключите кабель питания.

МЕРЫ ПРЕДОСТОРОЖНОСТИ:

Данное изделие (монитор) изготовлено и протестировано в соответствии с основными требованиями безопасности пользователей. Использование монитора не по назначению или его неправильная установка и эксплуатация могут привести к выходу его из строя и/или причинить вред пользователю.

ВНИМАНИЕ!

- Запрещено вскрывать корпус монитора! Существует риск поражения электрическим током!
- Запрещено использовать монитор, если на его корпусе имеются серьезные механические повреждения!
- Запрещено использовать монитор в грязных, пыльных и/или с повышенной влажностью помещениях, а также вблизи сильно нагретых предметов, отопительных приборов и источников открытого огня.
- Запрещено использовать монитор вблизи источников сильных магнитных полей, электромоторов, телевизоров и других излучающих сильные электромагнитные помехи устройств.
- Запрещено размещать на мониторе любые тяжелые предметы или вещи. Даже частичное перекрытие вентиляционных отверстий не допускается и может привести монитор к выходу из строя.
- Запрещено ставить тяжёлые или острые предметы на кабель питания. Кабели должны быть размещены вне проходов и мест непосредственного или случайного сосредоточения людей.
- С целью минимизации бликов и отражений от ярких и светящихся объектов, старайтесь расположить монитор таким образом, чтобы свет от них не попадал на его экран.

ОБСЛУЖИВАНИЕ И УХОД ЗА МОНИТОРОМ

- Эксплуатировать монитор стоит, установив его на ровной горизонтальной поверхности или надежно закрепив с помощью специальных креплений, рассчитанных на массу и размеры устройства.
- Для ухода за монитором не используйте жидкость, спирт, синтетические растворы или аэрозоль, используйте сухие или специальные салфетки.

КОМПЛЕКТАЦИЯ

В комплекте с данным монитором идут следующие аксессуары: подставка, блок питания, HDMI кабель, DP кабель, руководство пользователя.



* Комплектация сигнальными кабелями (аудио, DP, VGA и HDMI) для разных стран и регионов может отличаться.

ТЕХНИЧЕСКИЕ ХАРАКТЕРИСТИКИ

Диагональ экрана, дюймы	27"
Разрешение экрана	2560x1440 (Quad HD)
Соотношение сторон	16:9
Яркость экрана, кд/м ²	300
Контрастность	4000:1
Угол обзора, °	178/178
Частота обновления экрана, Гц	165
Время отклика матрицы, мс	1
Тип матрицы	VA
Тип экрана	Изогнутый R1500
Тип блока питания	Внешний
Встроенные динамики	3Вт x2
Тип подставки	Подставка с регулировкой угла наклона
Крепление типа VESA	100x100
Разъёмы:	2xHDMI, 2xDisplayPort
Входное напряжение, ток	~100-240V/50-60Hz

* Производитель оставляет за собой право с целью улучшения технических характеристик вносить изменения в конструкцию, комплектацию или технологию изготовления изделия, не ухудшающие их технических характеристик.

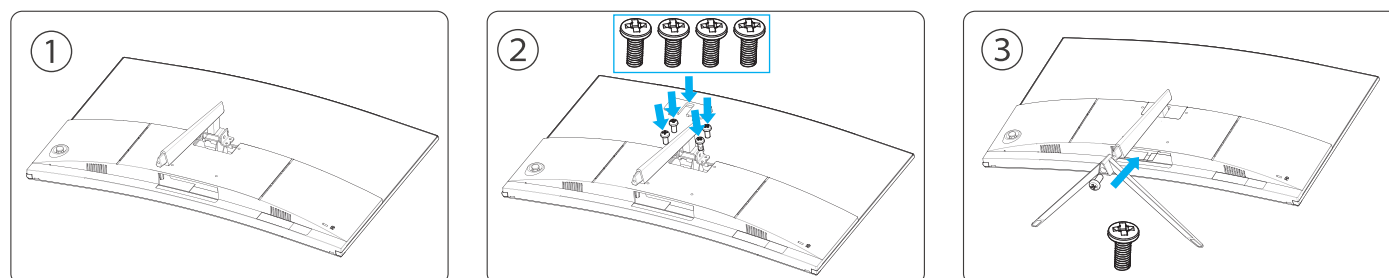
КОММУНИКАЦИОННЫЕ ПОРТЫ И РАЗЪЕМЫ



HDMI	Используется для подключения к совместимому устройству (компьютеру).
DisplayPort	Используется для подключения к совместимому устройству (компьютеру).
AUDIO OUT	Используется для подключения наушников или внешних динамиков.
DC 12V	Используется для подключения блока питания.

УСТАНОВКА МОНИТОРА НА ПОДСТАВКУ

1. Во избежание повреждений матрицы экрана, необходимо положить монитор экраном вниз на ровную чистую поверхность.
2. Сначала вставьте в паз монитора верхнюю часть крепления подставки и прикрутите 4-мя винтами.
3. Соберите подставку, соединив и прикрутив ее нижнюю часть и стойку винтом.



РЕГУЛИРОВКА УГЛА НАКЛОНА

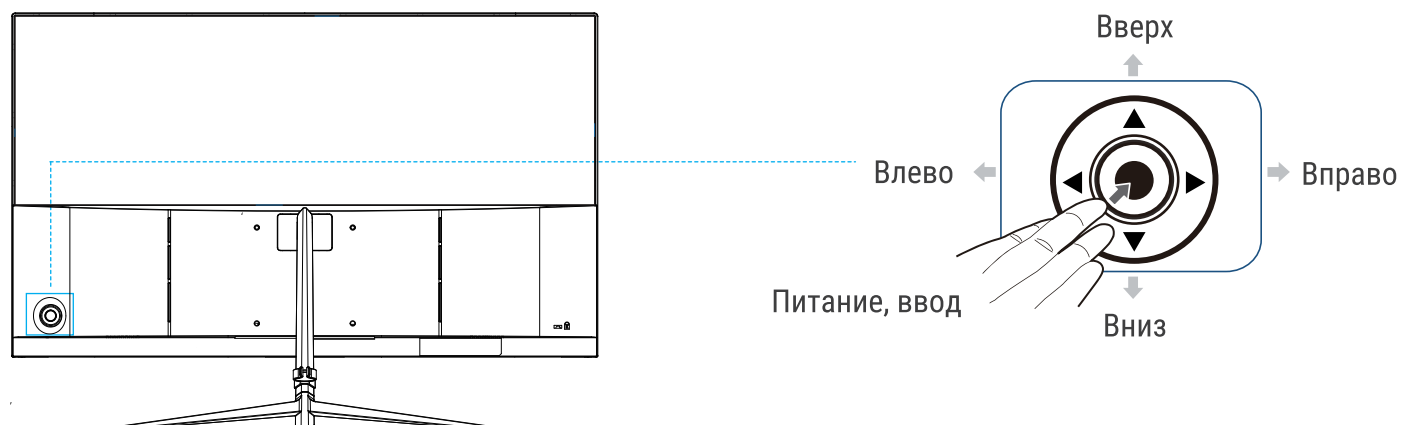
Монитор можно поворачивать, как показано на рисунке.

- Держите подставку, чтобы не опрокинуть монитор при нажатии.
- Вы можете отрегулировать угол монитора от -5° до 15° градусов (разные модели могут иметь небольшие отличия).



УПРАВЛЕНИЕ МОНИТОРОМ

Кнопка управления Экранным меню расположена на задней крышке монитора.



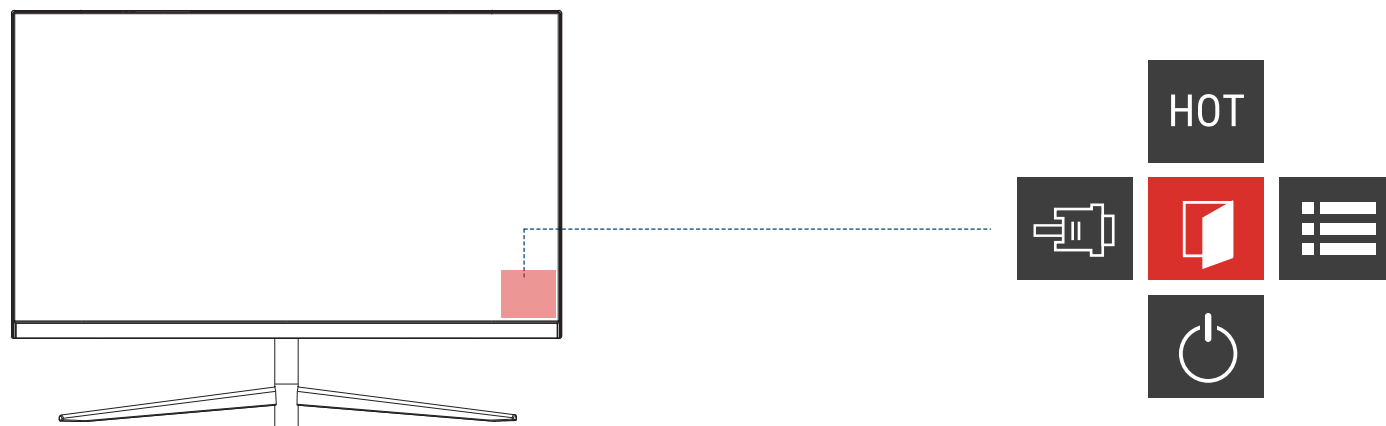
Использование кнопки:

1. Когда настройки экранного меню не отображаются.

		Клавиша	Функция
1	●	Питание, ввод	Нажмите и удерживайте кнопку «ОК» 3 секунды, чтобы выключить монитор. Когда дисплей включен, нажмите кнопку «ОК», чтобы активировать экранное меню Нажмите один раз, чтобы подтвердить настройку при выборе другого значения
2	◀	Влево	Выбор источник сигнала
3	▶	Вправо	Изменение настроек монитора
4	▲	Вверх	Выбор предустановленных цветовых режимов экрана
5	▼	Вниз	Включить быстрый прицел (во время игры)

2. Когда отображается настройка экранного меню.

		Клавиша	Функция
1	●	Питание, ввод	Нажмите один раз, чтобы войти в подменю. Подтверждение выбора
2	◀	Влево	Выход из подменю
3	▶	Вправо	Нет функций
4	▲	Вверх	Переход к другой настройке, увеличение значений
5	▼	Вниз	Переход к другой настройке, уменьшение значений



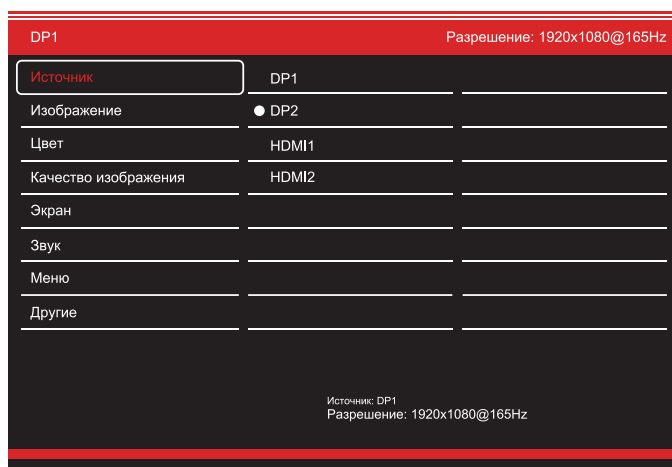
После нажатия кнопки «Питание» на мониторе, появляется меню настроек монитора.

	Изображение	Настройка
1		Выбор предустановленных цветовых режимов экрана, наиболее подходящих для тех или иных задач
2		Выбор источника сигнала
3		Настройка экранного меню
4		Выключение монитора

ЭКРАННОЕ МЕНЮ

1. Раздел меню **ИСТОЧНИК**

В данном разделе можно выбрать желаемый источник сигнала.



2. Раздел меню **ИЗОБРАЖЕНИЕ**

2.1. Яркость

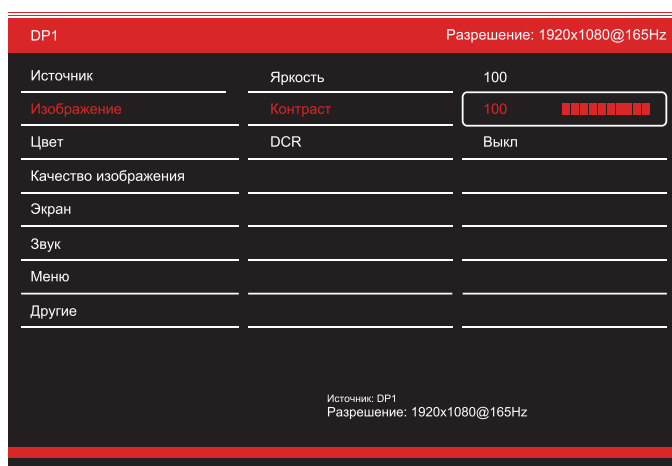
В данном разделе можно отрегулировать яркость изображения.

2.2. Контраст

В данном разделе можно отрегулировать контрастность изображения.

2.3. DCR (Динамическое управление контрастностью)

В данном разделе можно включить или выключить режим DCR (Dynamic Contrast Ratio). Данный режим предназначен для улучшения общей контрастности и четкости изображения, особенно при просмотре сцен, где есть очень светлые участки или очень темные. В сценах, где изображение преимущественно темное, подсветка будет приглушена, чтобы улучшить общий коэффициент контрастности, а где изображение преимущественно светлое, подсветка будет ярче.



3. Раздел меню **ЦВЕТ**

3.1. Гамма

В данном разделе можно отрегулировать яркость цветовых тонов. При увеличении значения гаммы, изображение становится более темным с повышенным контрастом.

3.2. Режим

В данном разделе можно выбрать один из предустановленных цветовых режимов.

3.3. Цветовой тон

В данном разделе установите параметры цветовой температуры дисплея.

3.4. Оттенок

В данном разделе можно отрегулировать значение оттенка дисплея.

3.5. Насыщенность

В данном разделе можно установить интенсивность цветов.

3.6. Комфорт

В данном разделе можно установить требуемое значение фильтрации синего спектра, чтобы снизить утомляемость глаз при длительной работе за монитором.



4. Раздел меню **КАЧЕСТВО ИЗОБРАЖЕНИЯ**

4.1. Резкость

В данном разделе можно настроить степень размытия границ изображения.

4.2. Время отклика

В данном разделе можно выбрать скорость работы матрицы. Меньшее время отклика обеспечивает максимальную детализацию каждого кадра.

4.3. Шумоподавление

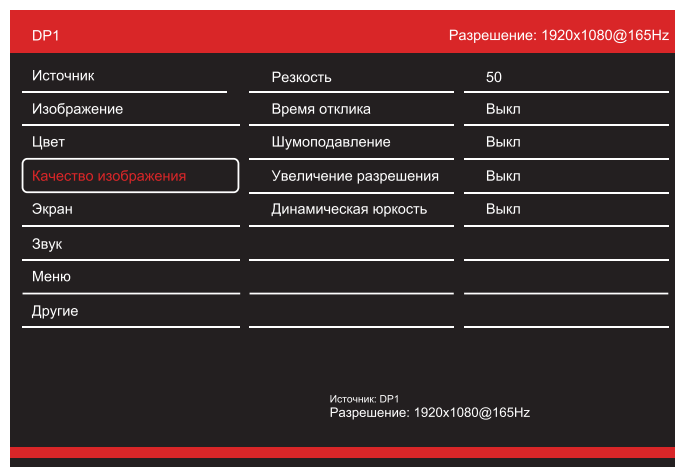
Данный монитор поддерживает функцию шумоподавления для фильтрации фонового шума

4.4. Увеличение разрешения

Данная настройка позволяет улучшить четкость изображения при низком разрешении.

4.5. Динамическая яркость

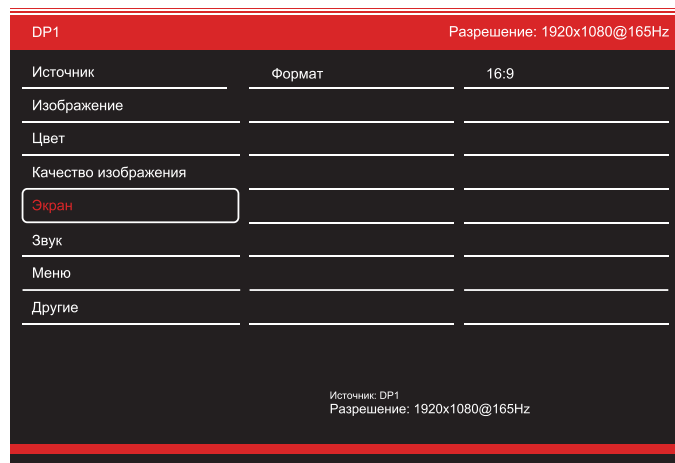
В данном разделе можно настроить автоматическое распознавание уровня серого цвета на экране для управления общей яркостью.



5. Раздел меню ЭКРАН

5.1. Формат

В данном разделе при необходимости можно выбрать соотношение сторон выводимого видеосигнала.



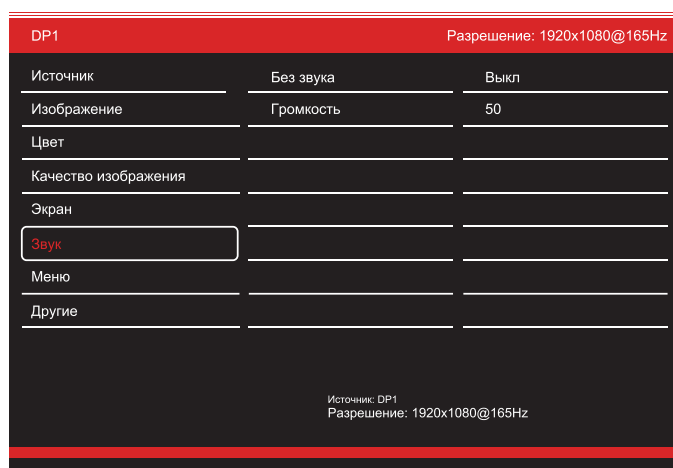
6. Раздел меню ЗВУК

6.1. Без звука

В данном разделе можно включить/выключить функцию беззвучной работы монитора.

6.2. Громкость

В данном разделе можно менять уровень громкости встроенных динамиков.



7. Раздел меню **МЕНЮ**

7.1. Язык

В данном разделе можно выбрать язык Экранного меню.

7.2. По горизонтали

В данном разделе можно поменять место отображения Экранного меню, сместив его влево или вправо по горизонтали.

7.3. По вертикали

В данном разделе можно поменять место отображения Экранного меню, сместив его вверх или вниз по вертикали.

7.4. Прозрачность

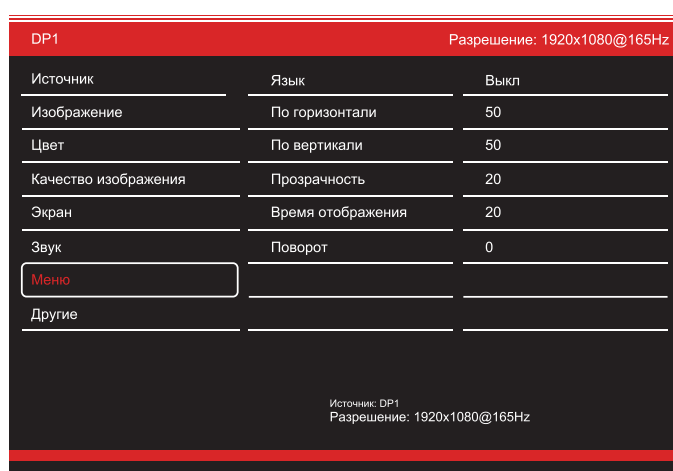
В данном разделе можно изменить прозрачность Экранного меню.

7.5. Время отображения

В данном разделе можно задать время отображения Экранного меню.

7.6. Поворот

В данном режиме можно повернуть окно Экранного меню в зависимости от требований.



8. Раздел меню **ДРУГИЕ**

8.1. Адаптивная синхронизация

Данный режим позволяет подстраивать частоту обновления дисплея к частоте кадров выдаваемой графическим процессором.

8.2. HDR

Данный режим улучшает детализацию изображения в самых темных и светлых кадрах и, таким образом, делает картинку на экране более реалистичной.

8.3. MPRT

Данная настройка позволяет уменьшить размытие изображения.

8.4. Flicker Free

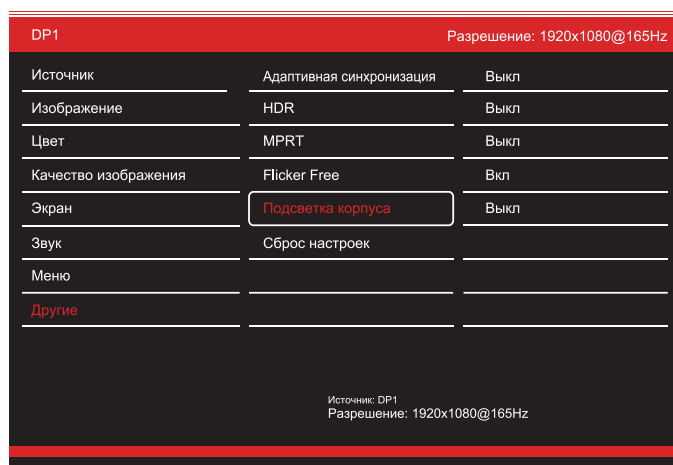
В данном разделе можно включить режим Flicker Free, который помогает защитить глаза от мерцания монитора.

8.5. Подсветка корпуса

В данном разделе можно включить или выключить подсветку задней части корпуса.

8.6. Сброс настроек

В данном разделе производится сброс к заводским значениям.



СЕРВИСНОЕ ОБСЛУЖИВАНИЕ

По вопросам сервисного обслуживания
IT продукции HIPER обращайтесь
на бесплатную горячую линию
8 (800) 222-40-93

corp@hiper-power.com



hiper-corp.com

Актуальная информация о наличии авторизованных
сервисных центров размещена на нашем
официальном сайте
в разделе сервисного обслуживания.